

WIŚLANA TRASA ROWEROWA



**ZŁAWIEŚ
WIELKA**

Gmina Dobrych Ludzi

Dobre praktyki – współpraca

samorządów lokalnych

Marcin Swaczyna

Wójt Gminy Zławieś Wielka

OBSZARY DO ANALIZY



**ZŁAWIEŚ
WIELKA**
Gmina Dobrych Ludzi

Uzupełnienie sieci dróg

Dodatkowa infrastruktura

Promocja jazdy rowerem

WSPÓŁPRACA



**ZŁAWIEŚ
WIELKA**
Gmina Dobrych Ludzi

Drogowa Inicjatywa Samorządowa

Budowa kładki nad Górnym Kanalem
w Złejwsi Małej

Inwestycja: **1,7 mln zł**

Wkład gminy: **1,1 mln zł**

DOBRE PRAKTYKI



**ZŁAWIEŚ
WIELKA**

Gmina Dobrych Ludzi

Sieć dróg rowerowych – współpraca


samorządów lokalnych

13 lutego 2025 w Złejwsi Wielkiej odbyło się spotkanie przedstawicieli Zarządu Dróg Powiatowych w Toruniu z udziałem Członka Zarządu Powiatu Toruńskiego Agnieszki Janiaczyk-Dąbrowskiej i dyrektora PZD Adama Orłowskiego.

LIST INTENCYJNY


ZŁAWIEŚ WIELKA

Gmina Dobrych Ludzi



3 lipca 2025 r. w Złejwsi Wielkiej odbyło się uroczyste podpisanie listu intencyjnego dotyczącego wspólnej realizacji inwestycji, która połączy miejscowości Zamek Bierzgłowski i Górsk nowym ciągiem pieszo-rowerowym.

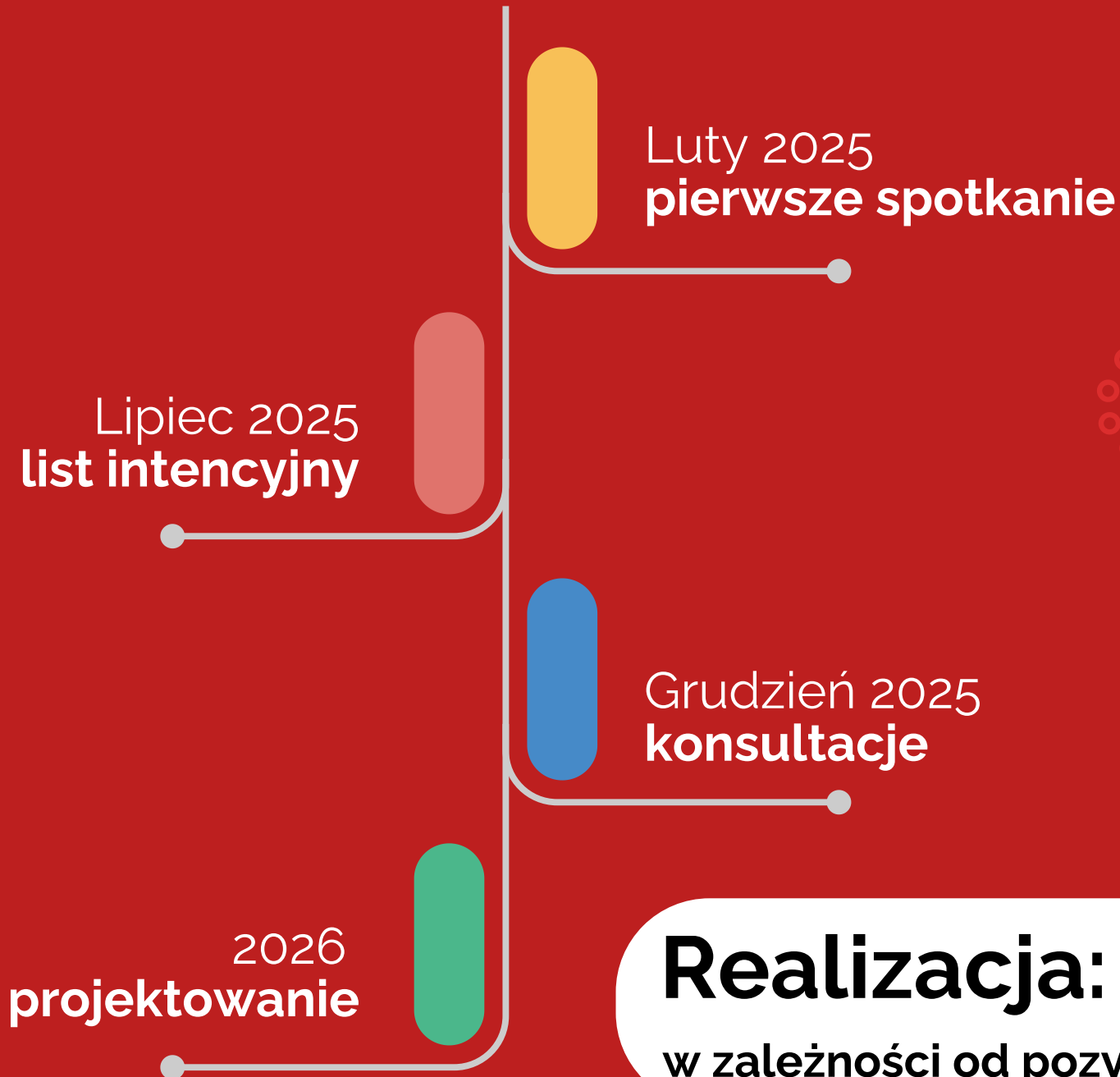
KONSULTACJE

 GMINA
ŁUBIANKA

8 grudnia 2025 r. w m. Zamek Bierzgłowski przeprowadzono konsultacje społeczne w zakresie opracowania dokumentacji projektowo-kosztorysowej dla zadania pn.: Rozbudowa drogi powiatowej nr 2005C Łubianka-Zamek Bierzgłowski-Czarne Błoto poprzez budowę drogi dla rowerów na odcinku Zamek Bierzgłowski-Czarne Błoto-droga krajowa nr 80, tj. od km 3+015 do km 10+553.



**ZŁAWIEŚ
WIELKA**
Gmina Dobrych Ludzi



Realizacja: 2027-2028

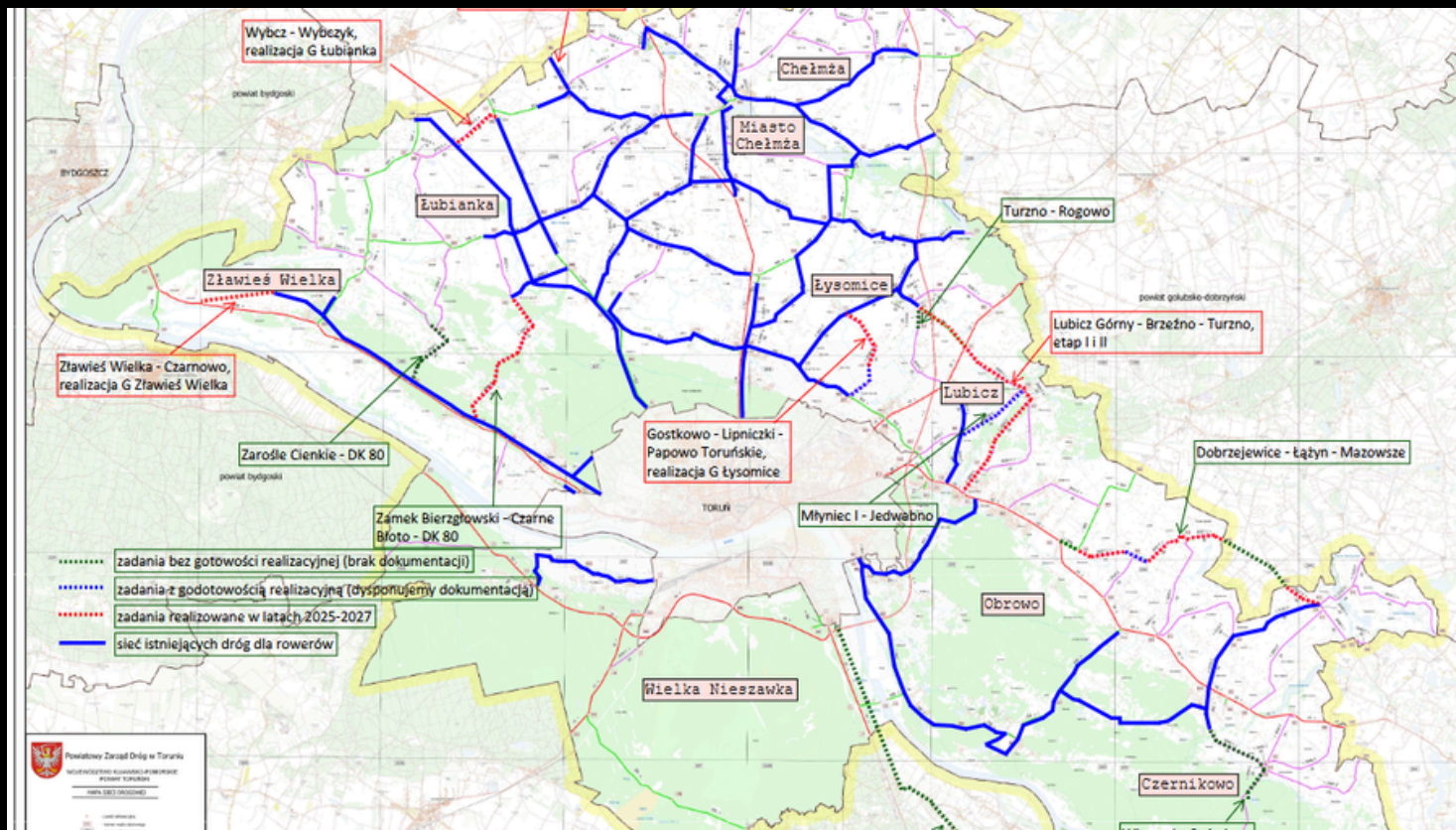
w zależności od pozyskania finansowania

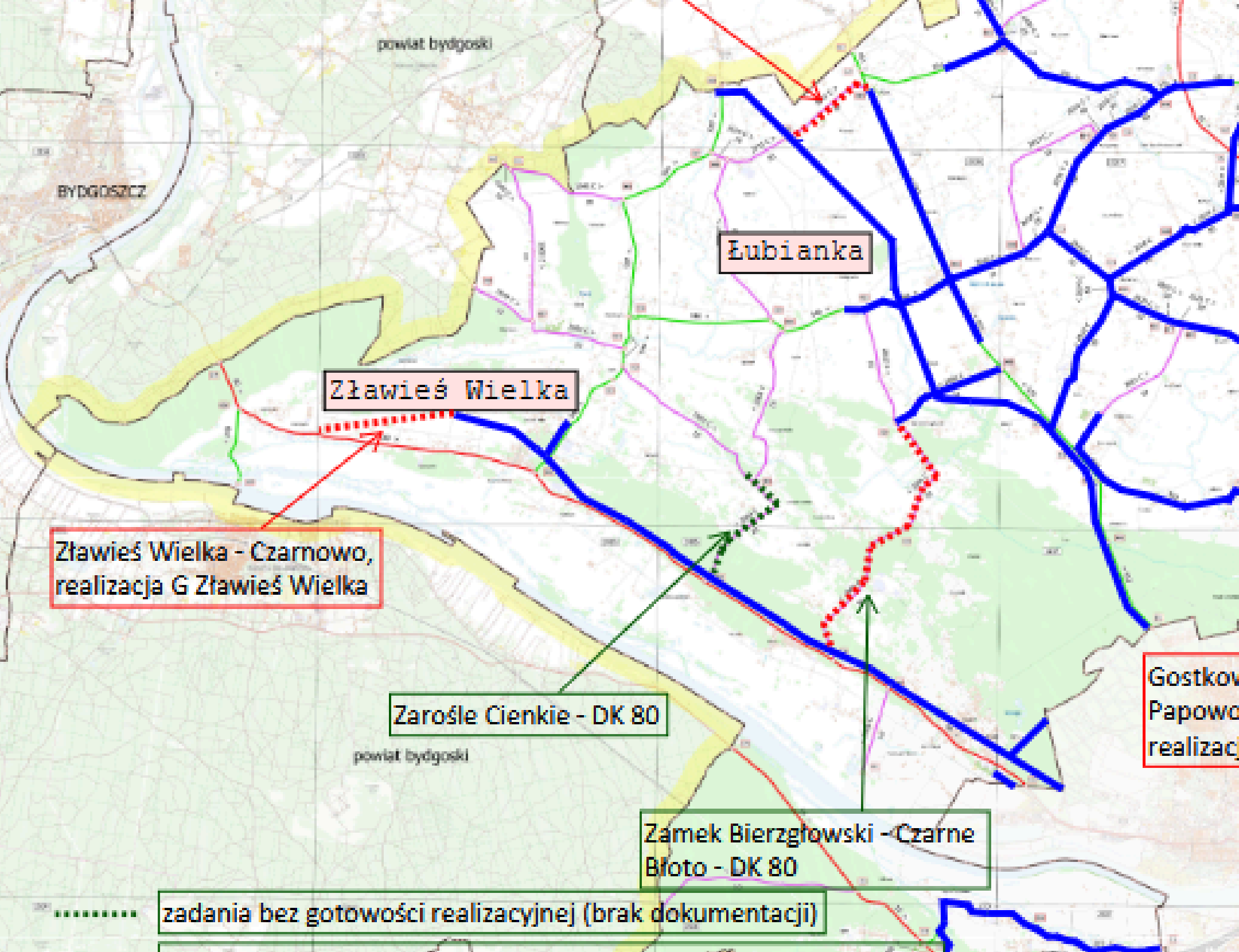
UZUPEŁNIANIE



**ZŁAWIEŚ
WIELKA**

Gmina Dobrych Ludzi





powiat bydgoski

BYDGOSZCZ

Łubianka

Zławieś Wielka

Zławieś Wielka - Czarnowo,
realizacja G Zławieś Wielka

Zarośle Cienkie - DK 80

powiat bydgoski

Gostkowo
Papowo
realizacja

Zamek Bierzgowski - Czarne
Błoto - DK 80

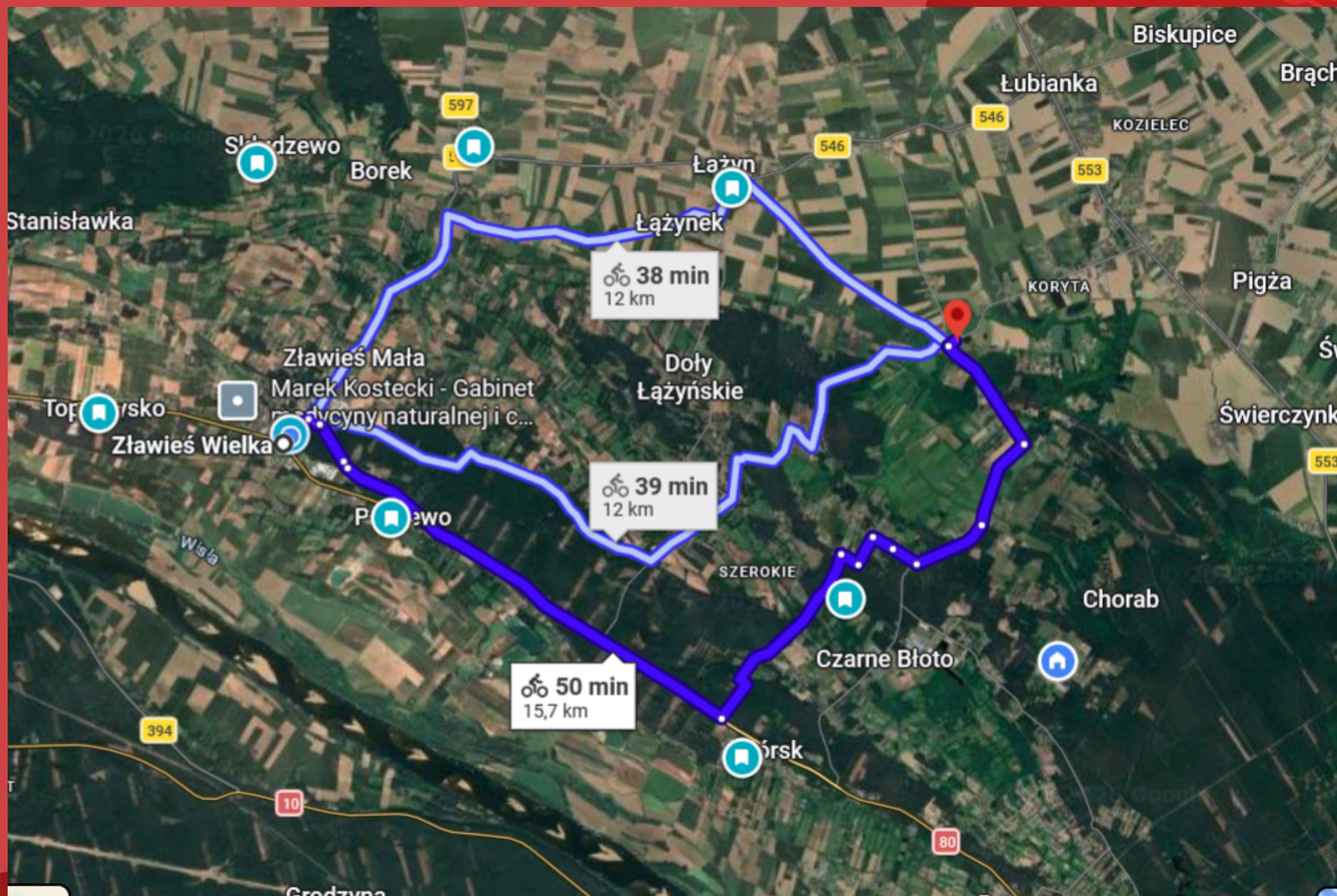
zadania bez gotowości realizacyjnej (brak dokumentacji)

TWORZENIE PĘTLI



**ZŁAWIEŚ
WIELKA**

Gmina Dobrych Ludzi

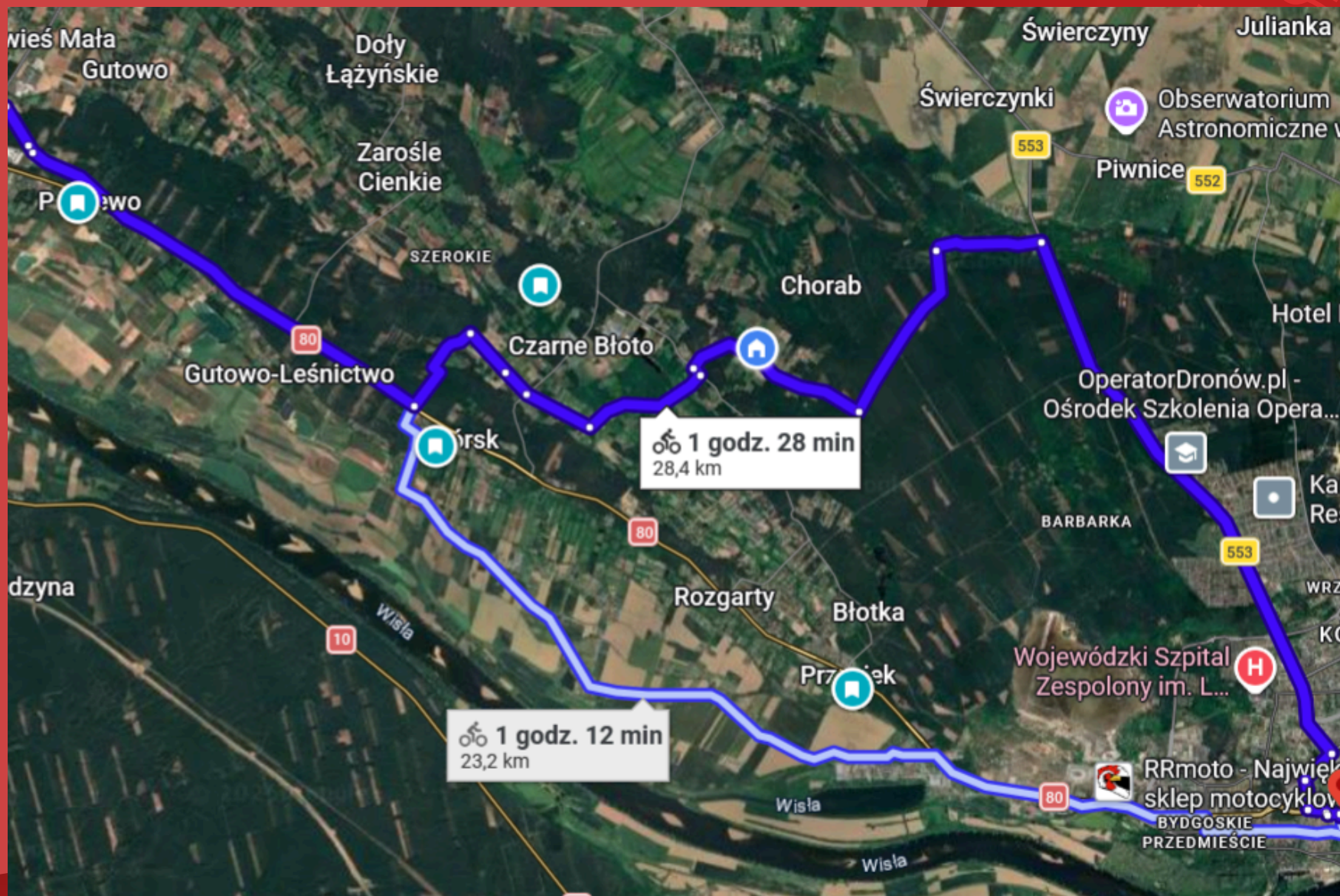


TWORZENIE PĘTLI



**ZŁAWIEŚ
WIELKA**

Gmina Dobrych Ludzi



WSPÓLNE LOBBY



**ZŁAWIEŚ
WIELKA**

Gmina Dobrych Ludzi



Działanie ponad

granicami powiatu

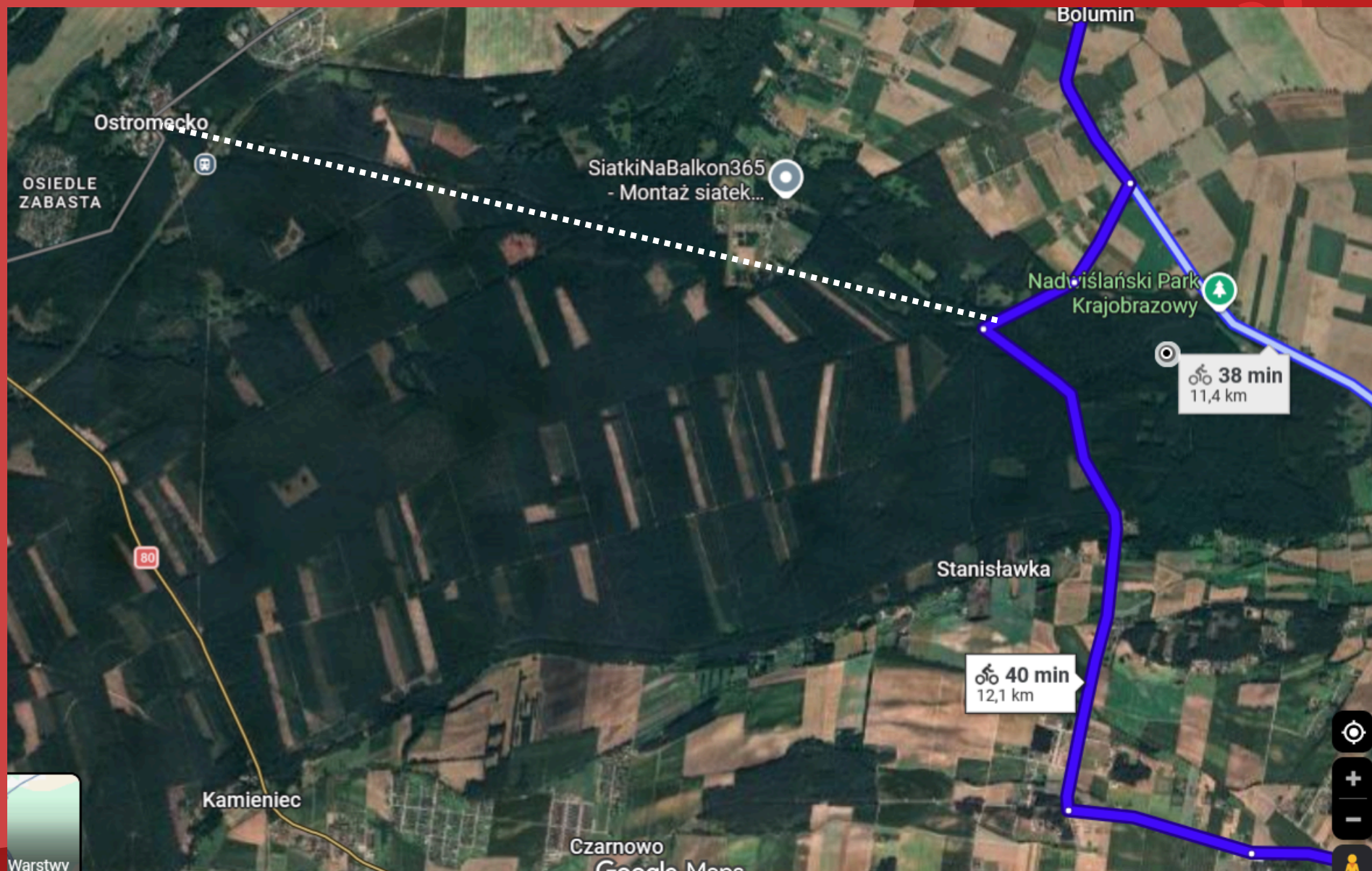
Wójt Gminy Zławieś Wielka jest także sygnatariuszem listu intencyjnego w sprawie wspólnego działania na rzecz rozwoju regionu wraz z Gminą Dąbrowa Chełmińska i Solcem Kujawskim.

TWORZENIE PĘTLI



**ZŁAWIEŚ
WIELKA**

Gmina Dobrych Ludzi



INFRASTRUKTURA



**ZŁAWIEŚ
WIELKA**
Gmina Dobrych Ludzi

Plany dla wiat

i przystanków rowerowych

Gmina Zławieś Wielka chce traktować rower, jako część większego planu. Po uruchomieniu linii podmiejskich myślimy o tym, aby rower mógł stać się narzędziem do dotarcia na przystanek.

INFRASTRUKTURA



**ZŁAWIEŚ
WIELKA**
Gmina Dobrych Ludzi

Pilotaż roweru

gminnego

We wrześniu 2025
przeprowadziliśmy pilotażowy
program roweru gminnego
połączonego z systemem
toruńskiego roweru miejskiego.

PROMOCJA

ZŁAWIEŚ
WIELKA
Gmina Dobrych Ludzi



ZŁAWIEŚ
WIELKA
Gmina Dobrych Ludzi

Rower, jako

narzędzie promocyjne

Dla Gminy Zławieś Wielka rower to także świetne narzędzie do promocji. Zorganizowaliśmy m.in. pit stop Robinsonady Kujawsko-Pomorskiej i Rajdu Frekwencyjnego. Wzięliśmy udział w rywalizacji o tytuł Rowerowej Stolicy Polski.

PROMOCJA



Rowerem i łodzią przez Dolinę Dolnej Wisły



SZEROKIE SPOJRZENIE



**ZŁAWIEŚ
WIELKA**
Gmina Dobrych Ludzi

Konferencja naukowa

i inne wydarzenia "okółorowerowe"

Przykłady: współorganizacja konferencji "Polityka rowerowa a reforma planowania przestrzennego", konferencja podsumowująca Rowerową Stolicę Polski, działania dotyczące Wiślanej Trasy Rowerowej, spotkania LOT.

DZIĘKUJĘ ZA UWAGĘ!



ZŁAWIEŚ
WIELKA

Gmina Dobrych Ludzi

